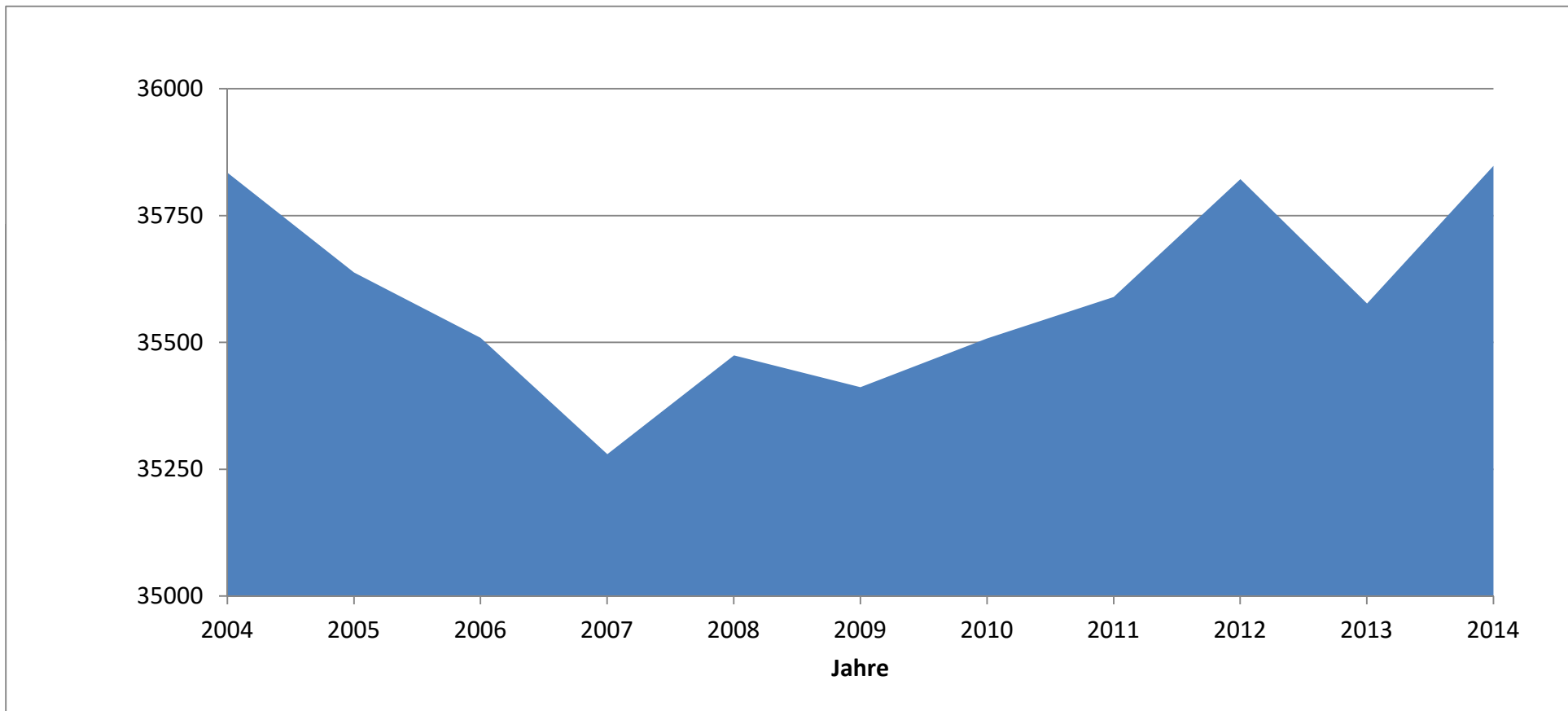


Statistik der (zukünftigen) Kirchengemeinde Dom St. Petrus

I. Gesamtstatistik (Kommune)

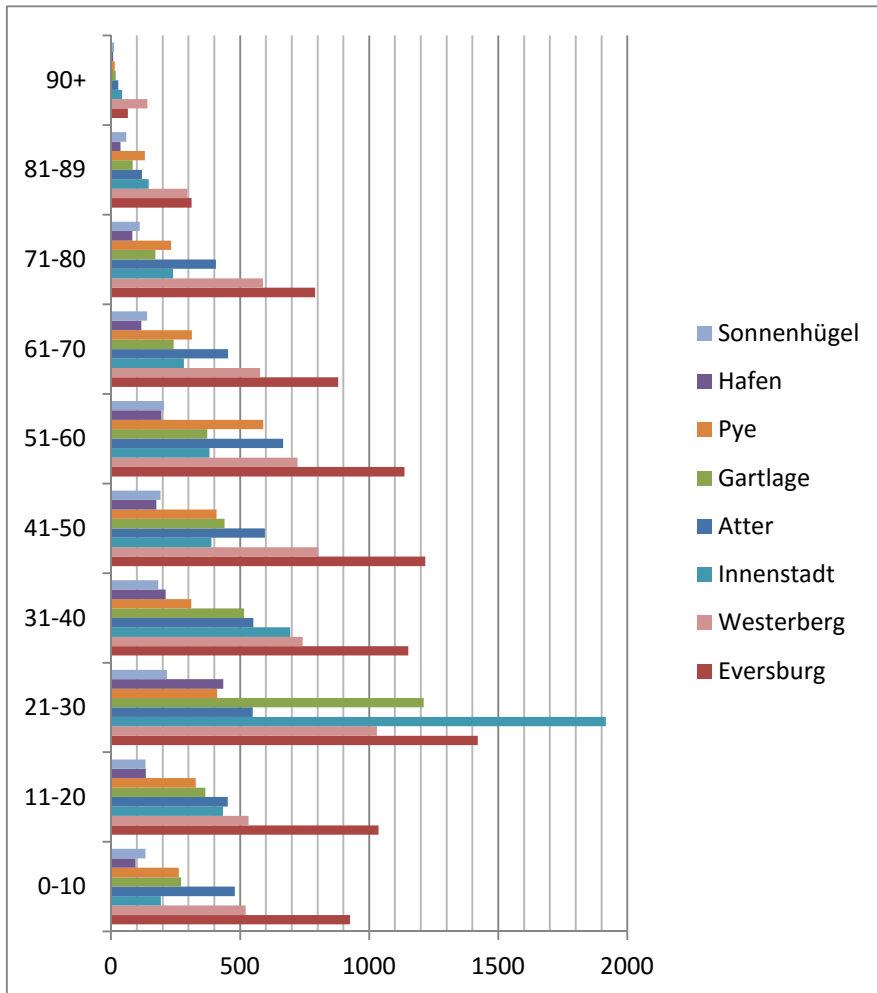
1. Bevölkerungsentwicklung (gesamt)



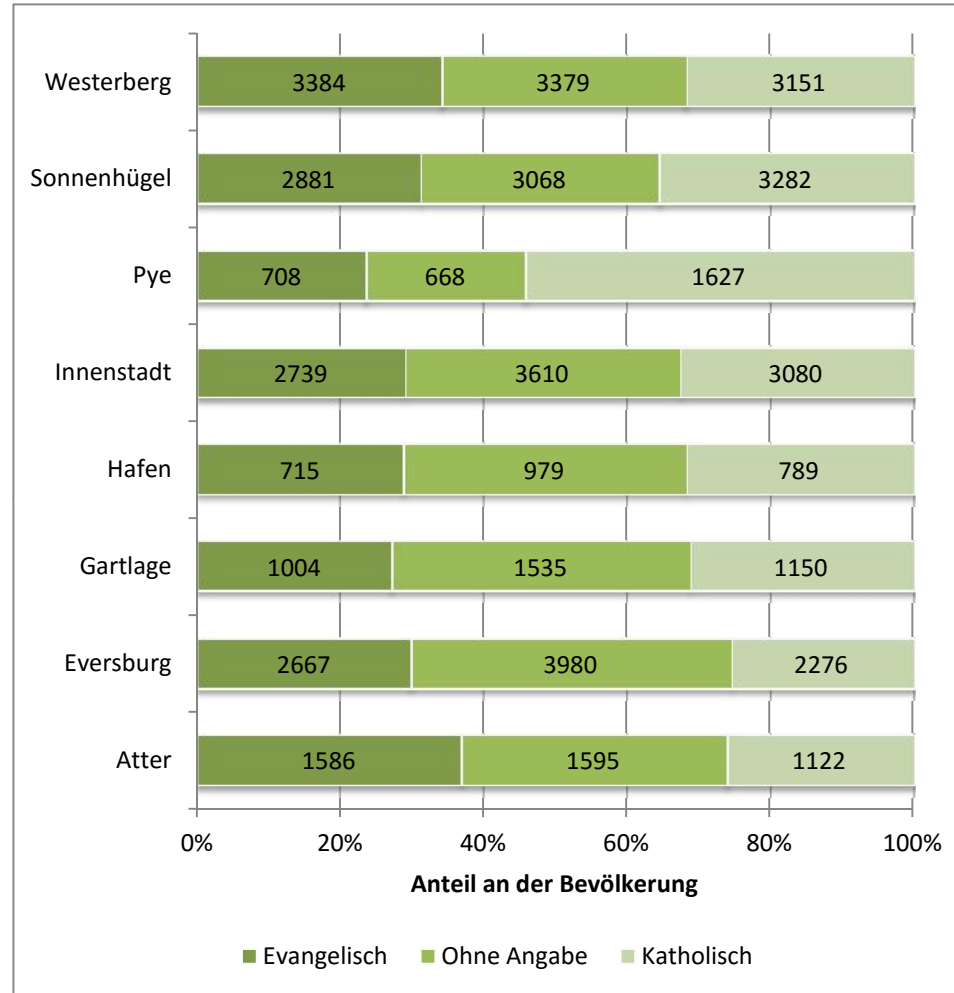
2. Bevölkerung nach Stadtteilen

	Summe	Pye	Atter	Eversbrug	Gartlage	Büren	Hafen	Westerberg		Innenstadt		Sonnenhügel		
davon ca. Gemeindegebiet		100%	100%	100%	100%	100%		60%		60%		50%		15%
Einwohner	31237	3053	4260	8119	3410	4549	2190	1314	9130	5478	8535	4268	8903	1335
Bewegungstabelle														
Geburten	284	37	43	67	39	k.A.	17	10	77	46	55	28	92	14
Sterbefälle	329	20	35	69	12	k.A.	21	13	194	116	96	48	108	16
Saldo Geburten/Sterbef	-46	17	8	-2	27	k.A.	-4	-2	-117	-70	-41	-21	-16	-2
Zuzüge	4721	219	419	955	707	k.A.	456	274	1217	730	2511	1256	1081	162
Wegzüge	4568	260	461	886	697	k.A.	481	289	1118	671	2298	1149	1038	156
Saldo Gesamt	108	-24	-34	67	37	k.A.	-29	-17	-18	-11	172	86	27	4
Arbeitslose	1365	67	162	442	203	k.A.	160	96	171	103	475	238	363	54
Langzeitarbeitslos	491	18	67	187	61	k.A.	68	41	45	27	140	70	132	20
Migrationshintergrund	8597	619	1180	2993	1082	k.A.	715	429	1354	812	2379	1190	1948	292
Haushalte	16700	1299	1932	3994	2158	2788	1289	773	4719	2831	6063	3032	4537	681
davon Singlehaushalte	8719	378	647	1748	1432	k.A.	806	484	2434	1460	4492	2246	2162	324

3. Alterspyramide nach Stadtteilen



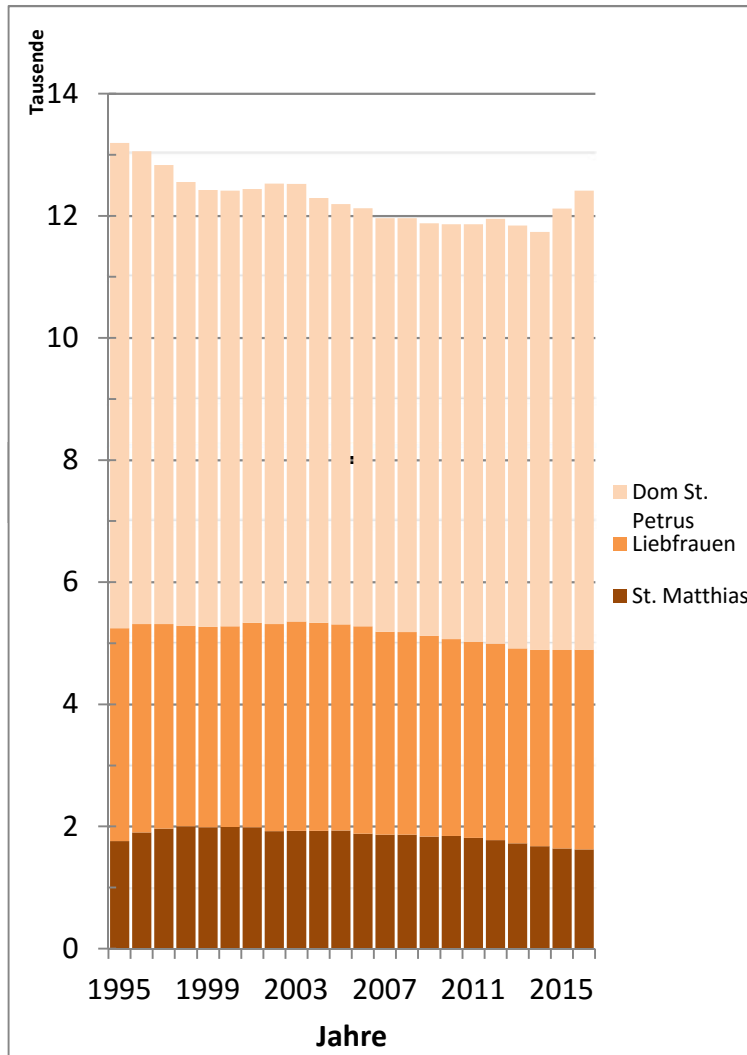
4. Religiosität der Bevölkerung



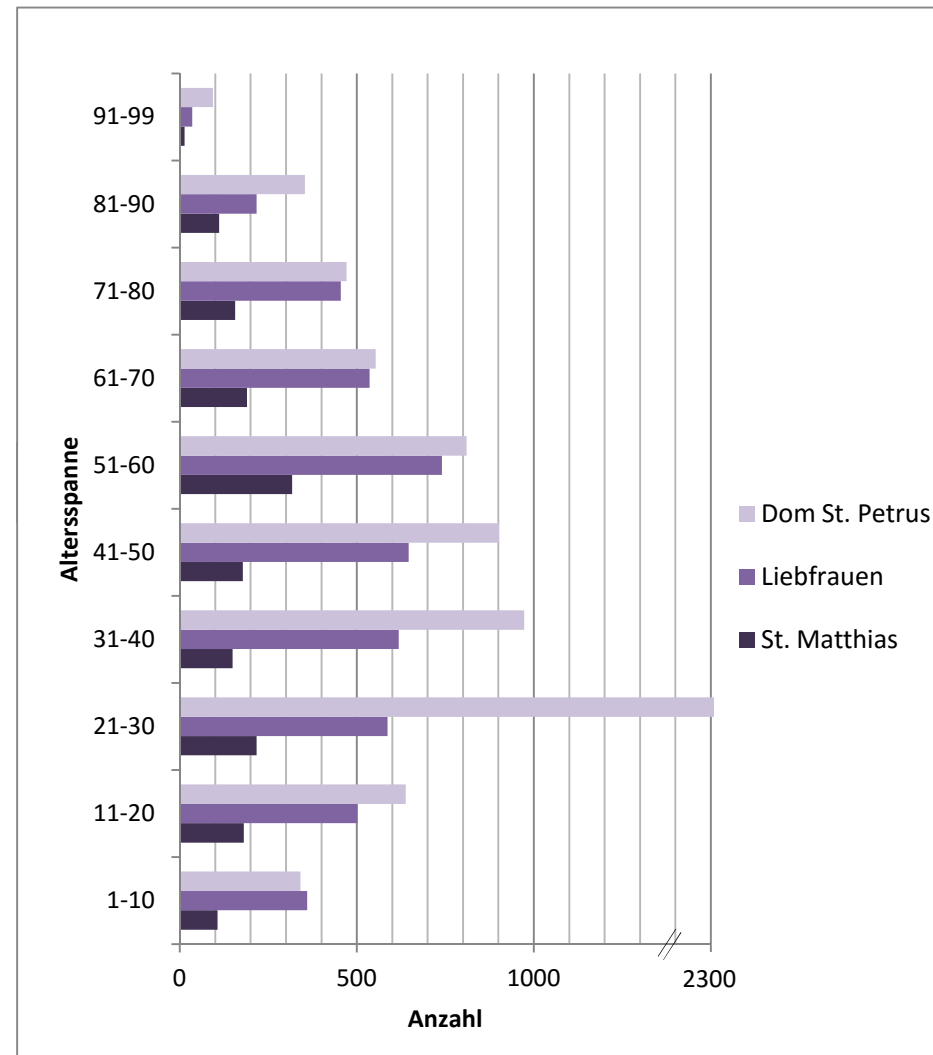
Gezählt wurden nur die Gebiete, welche auf der Gemeinde liegen.

II. Kirchliche Zahlen

1. Entwicklung der Katholikenzahlen



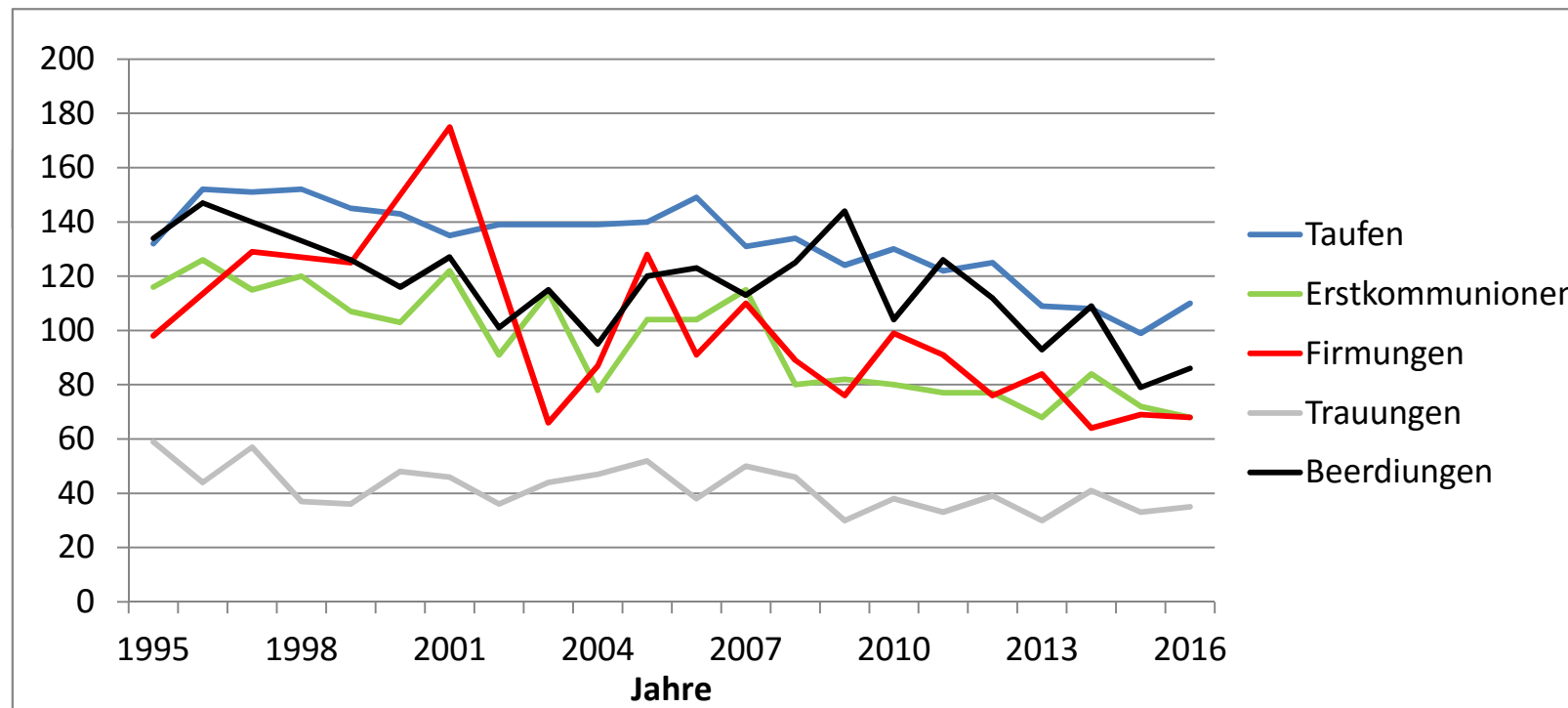
2. Alterspyramide der Katholiken

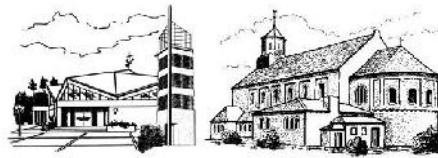


3. Eine Übersichtstabelle

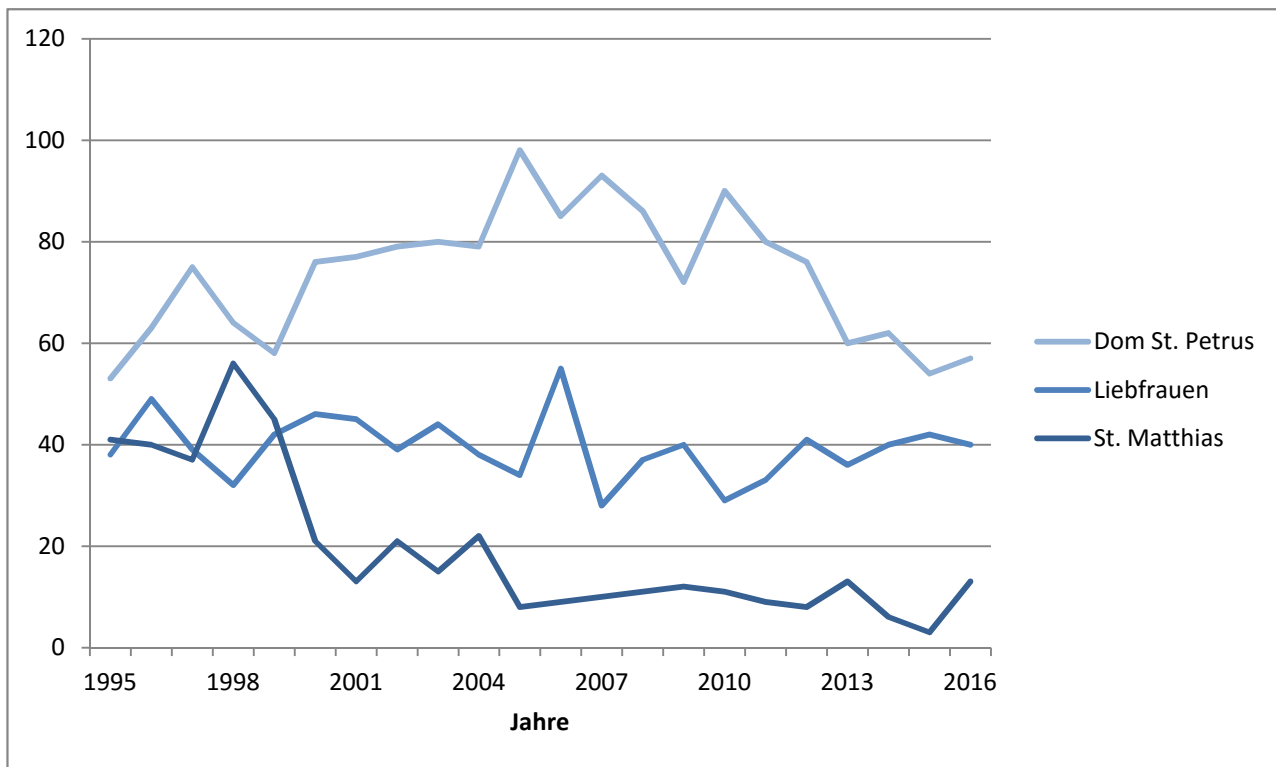
	Katholiken	Kirchenbesucher	Taufen	Erstkommunionen	Firmungen	Trauungen	Austritte	Übertritte	Rücktritte	Beerdigungen
Dom St. Petrus	7.520	1.393	57	20	39	14	62	3	4	44
Liebfrauen	3.269	320	40	34	29	20	32	0	0	28
St. Matthias	1.625	95	13	14	0	1	3	0	0	14

4. Sakramente in der neuen Dompfarrei

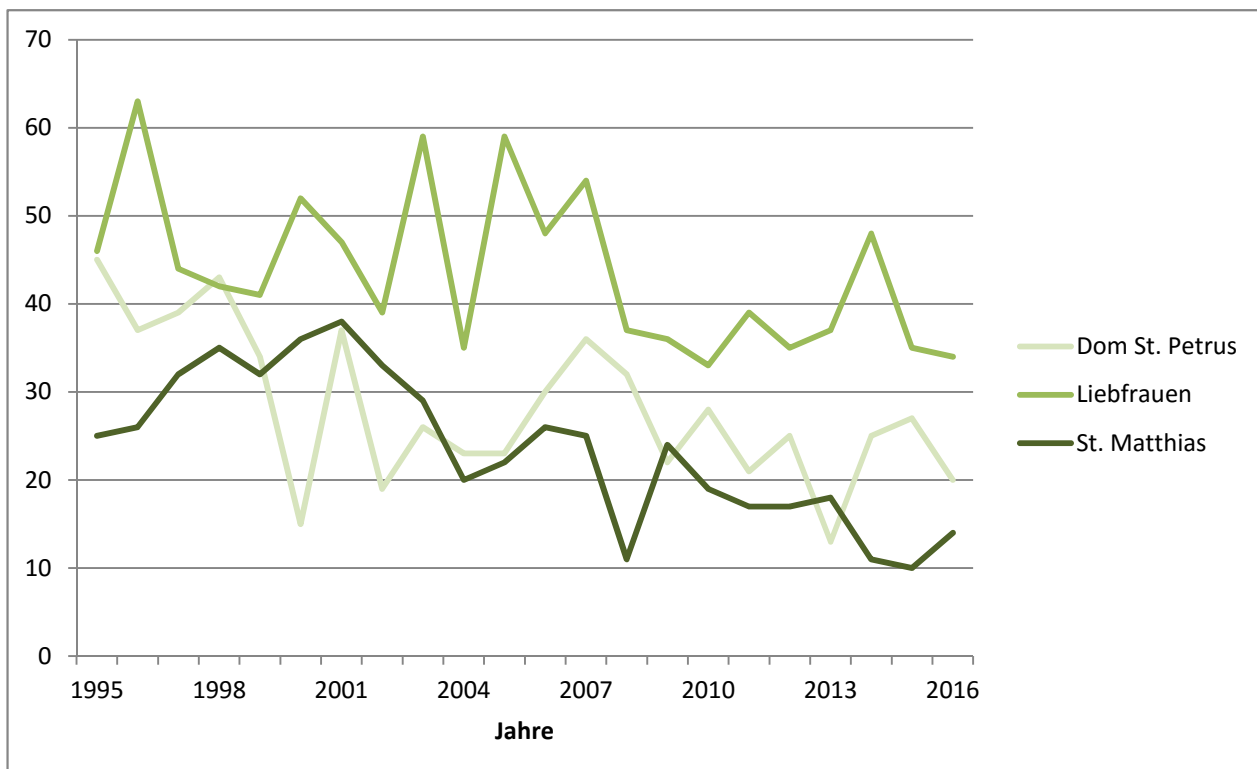


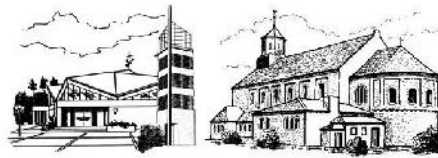


5. Entwicklung der Taufen

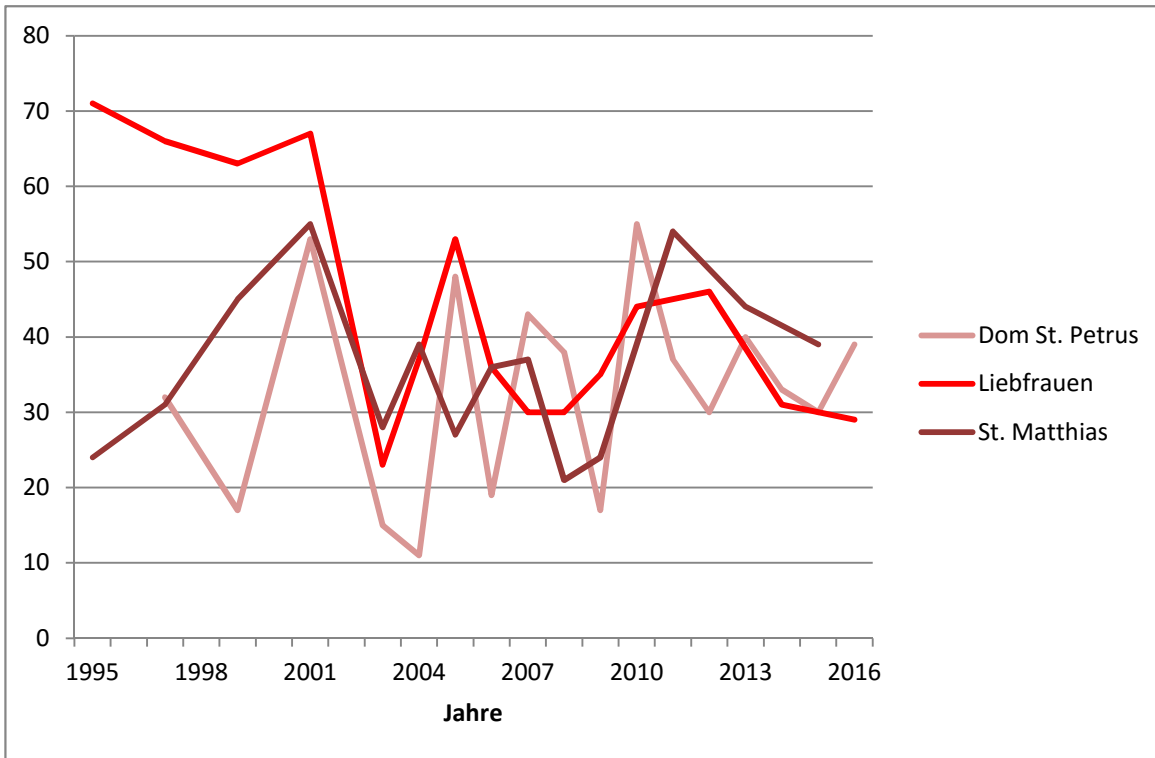


6. Entwicklung der Erstkommunionen



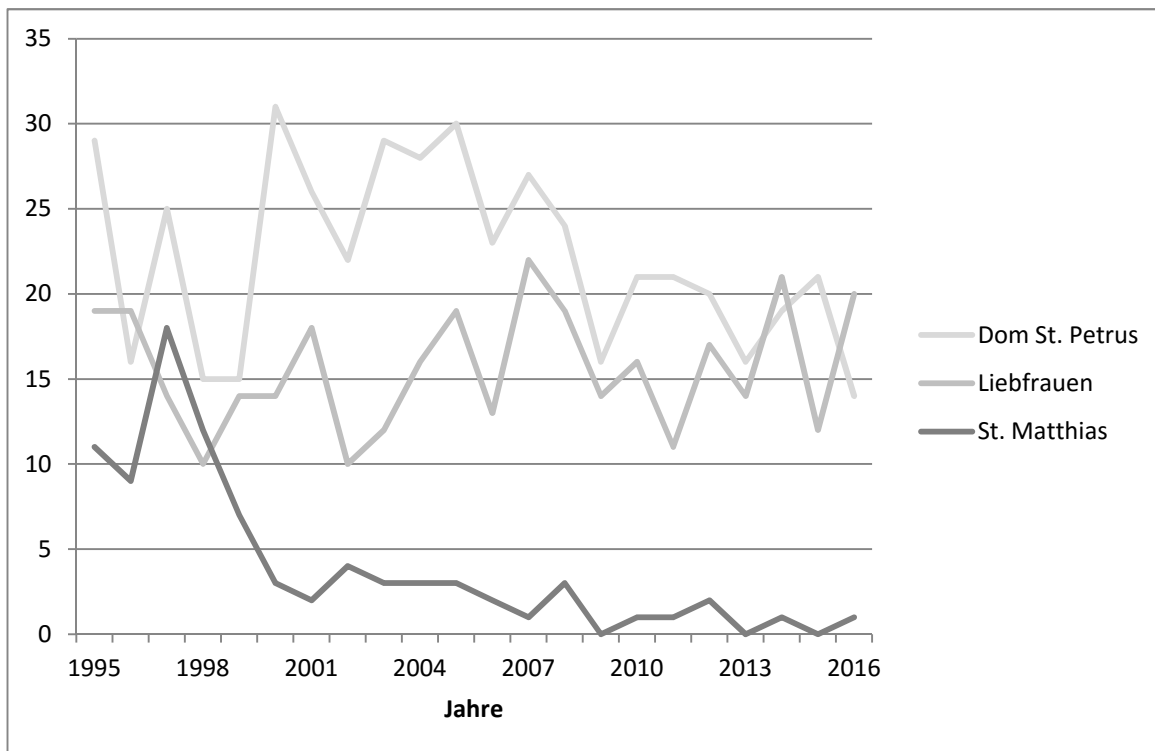


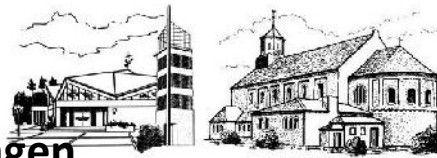
7. Entwicklung der Firmungen



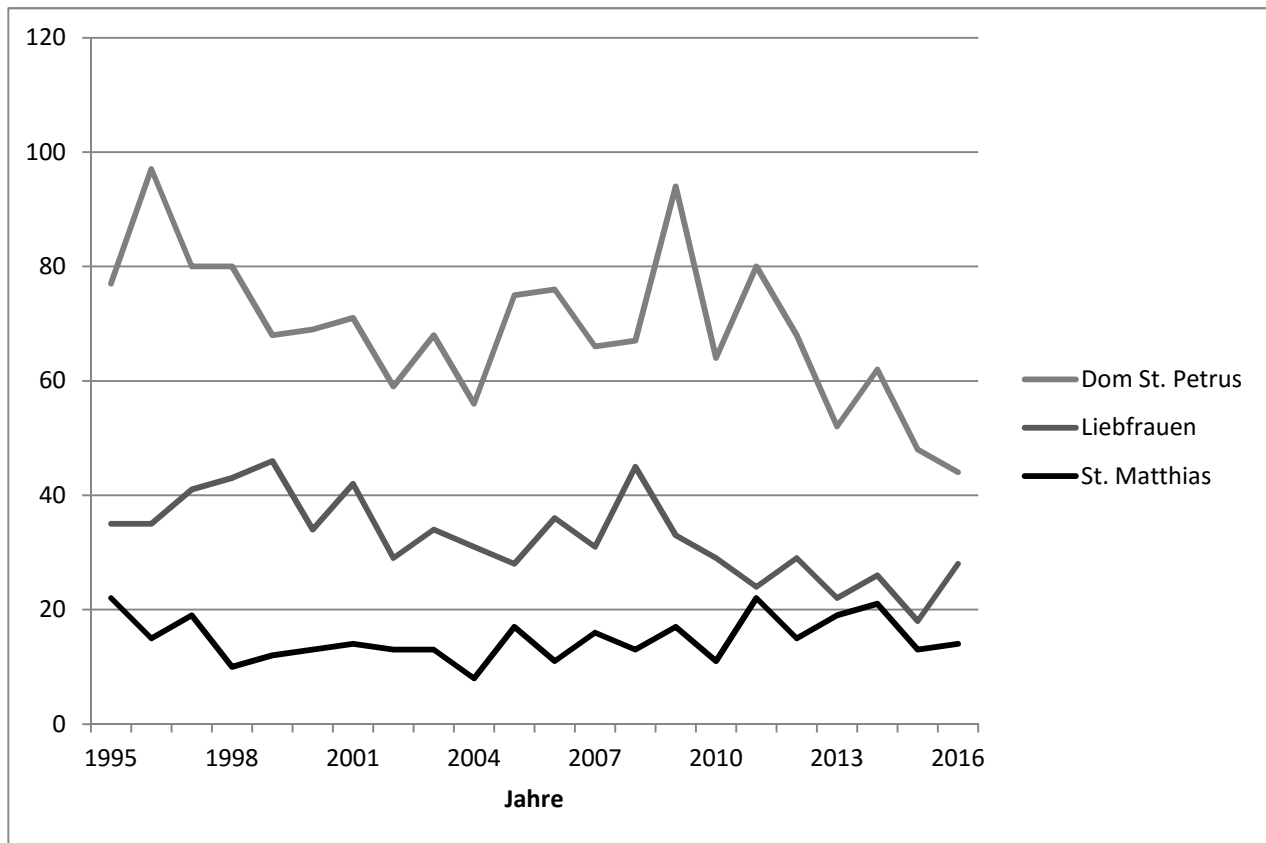
Bis 2003 wurde nur jedes zweite Jahr gefirmt.

8. Entwicklung der Trauungen





9. Entwicklung der Beerdigungen



10. Austritte etc.

Jahre	Austritte			Übertritte			Rücktritte		
	St. Mat.	Liebfr.	Dom	St. Mat.	Liebfr.	Dom	St. Mat.	Liebfr.	Dom
1995	8	40	70	1	0	1	1	3	4
1996	1	32	69	2	0	2	1	1	1
1997	6	26	45	1	0	3	1	0	5
1998	4	29	53	2	0	1	0	1	4
1999	3	25	62	1	0	3	0	0	10
2000	3	17	26	0	1	1	0	1	1
2001	4	12	21	1	0	1	0	0	3
2002	6	34	34	0	0	7	1	2	4
2003	4	32	37	0	0	10	0	0	8
2004	2	18	28	1	1	4	1	4	3
2005	2	16	26	0	1	3	1	3	10
2006	7	22	28	0	2	5	0	3	2
2007	4	15	32	0	0	9	0	0	7
2008	8	25	39	1	0	3	0	2	7
2009	6	31	47	0	0	5	0	0	6
2010	4	26	49	0	0	6	0	0	2
2011	4	24	53	1	0	7	0	1	7
2012	5	22	44	0	0	5	0	0	12
2013	6	34	74	0	1	4	0	2	11
2014	8	49	81	0	3	4	0	1	8
2015	2	26	71	0	0	6	0	2	9
2016	3	32	62	0	0	3	0	0	4



11. Kirchenbesucherzahlen

Jahre	St. Matthias		Liebfrauen		Dom St. Petrus	
	absolut	relativ	absolut	relativ	absolut	relativ
1995	648	37%	760	22%	3.478	44%
1996	606	32%	552	16%	3.250	42%
1997	557	28%	538	16%	3.180	42%
1998	556	28%	605	18%	2.755	38%
1999	573	29%	555	17%	3.064	43%
2000	416	21%	628	19%	3.242	45%
2001	279	14%	608	18%	2.810	40%
2002	401	21%	537	16%	2.178	30%
2003	443	23%	587	17%	2.298	32%
2004	478	25%	437	13%	1.992	29%
2005	184	10%	520	15%	1.686	24%
2006	246	13%	426	13%	1.977	29%
2007	169	9%	479	14%	1.967	29%
2008	151	8%	416	13%	1.937	29%
2009	254	14%	360	11%	1.718	25%
2010	239	13%	321	10%	1.553	23%
2011	130	7%	289	9%	1.580	23%
2012	129	7%	323	10%	1.722	25%
2013	156	9%	285	9%	1.569	23%
2014	142	8%	357	11%	1.551	23%
2015	113	7%	268	8%	1.540	21%
2016	95	6%	320	10%	1.393	19%